



# THERMOWIRE

FABRICA DE PANELES SOLARES



## THW-PS300 PANEL SOLAR

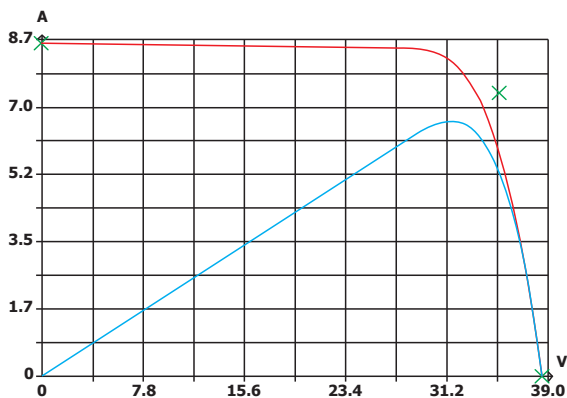
### CARACTERÍSTICAS ELECTRICAS

MODELO	THW-PS300
Potencia nominal Pm	300 W
Circuito abierto de voltaje Voc	45.2 V
Corriente de cortocircuito Isc	8.85 A
Voltaje a la potencia nominal Vmp	37.1 V
Corriente a la potencia nominal Imp	8.63 A
Eficiencia de modulo nm(%)	16.63
Máximo grado de fusible de la serie	15A

### CARACTERÍSTICAS MECÁNICAS

Tipo de celda	Policristalina
Dimensiones de Celda	156mm x 156mm
Número de Celdas	72 (6x12)
Dimensiones del panel	1.950mm x 994mm
Peso	20.8 Kg
Portada	1.933mm x 970mm
Marco	Aleación de Aluminio anodizada
J BOX	IP65,3 diodos
Cable	4mm <sup>2</sup> , 1000mm
Conector	Compatible con MC4

### CURVA DE I-V



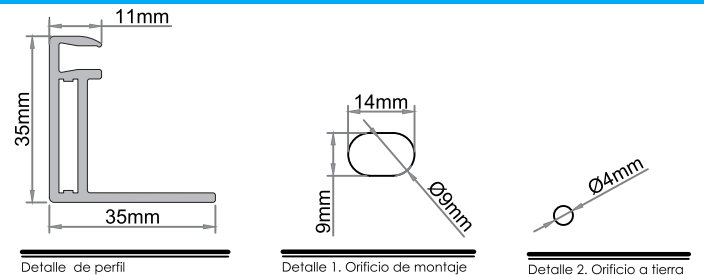
Características de corriente / Voltaje dependen de la irradiancia y la temperatura del módulo

Voltaje máximo del sistema 1000 V Valor máximo del fusible en serie 15 A

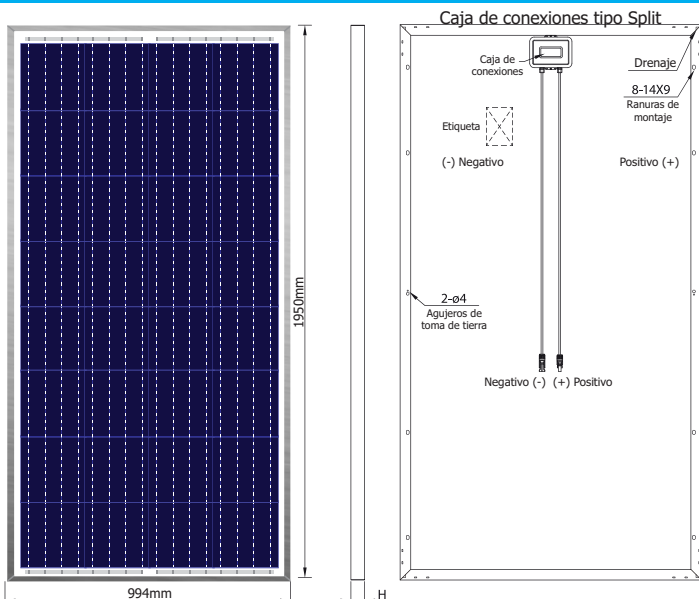
### CARACTERÍSTICAS DE TEMPERATURA

TEMPERATURA DE FUNCIONAMIENTO (-) 40°C (+) 85°C	RESISTENCIA AL FUEGO TIPO 1 (UL1703) CLASE C(IEC61730)
TEMPERATURA NOMINAL DE OPERACIÓN DE LA CELDA 45°C +/- 2°C	COEFICIENTE DE TEMPERATURA Pmax (-) 0.41% / °C

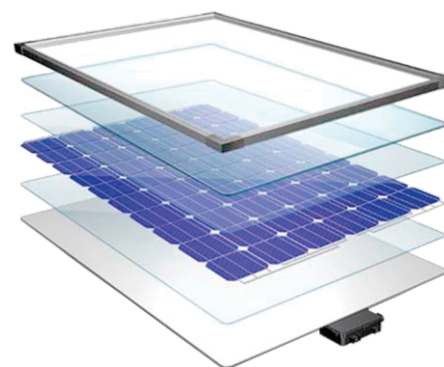
### MARCO DE ALUMINIO



### DIMENSIONES



### COMPONENTES



- MARCO
- VIDRIO
- EVA
- CELDA SOLARES
- EVA
- TPT

[www.thermowire.com.co](http://www.thermowire.com.co)

ESTAMOS EN PROCESO DE CERTIFICACION