



THERMOWIRE

FABRICA DE PANELES SOLARES



THW-PS250 PANEL SOLAR

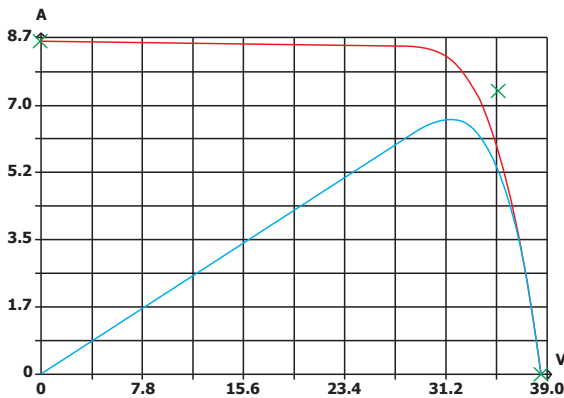
CARACTERÍSTICAS ELECTRICAS

MODELO	THW-PS250
Potencia nominal Pm	250 W
Circuito abierto de voltaje Voc	37.7 V
Corriente de cortocircuito Isc	7.21 A
Voltaje a la potencia nominal Vmp	30.5 V
Corriente a la potencia nominal Imp	6.56 A
Eficiencia de modulo nm(%)	15.27
Máximo grado de fusible de la serie	15A

CARACTERÍSTICAS MECÁNICAS

Tipo de celda	Policristalina
Dimensiones de Celda	156mm x 156mm
Número de Celdas	60 (6x10)
Dimensiones del panel	1.650mm x 992mm
Peso	18.5 Kg
Portada	1.642mm x 970mm
Marco	Aleación de Aluminio anodizada
J BOX	IP65,3 diodos
Cable	4mm ² , 1000mm
Conector	Compatible con MC4

CURVA DE I-V



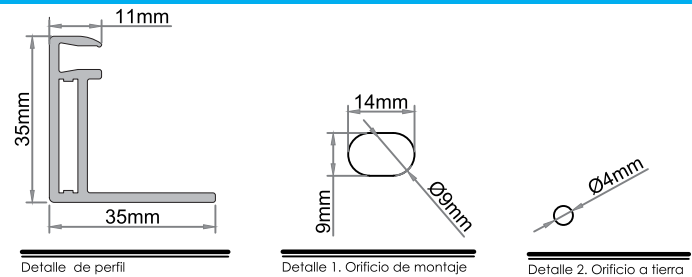
Características de corriente / Voltaje dependen de la irradiancia y la temperatura del módulo

Voltaje máximo del sistema	1000 V	Valor máximo del fusible en serie	15 A
----------------------------	--------	-----------------------------------	------

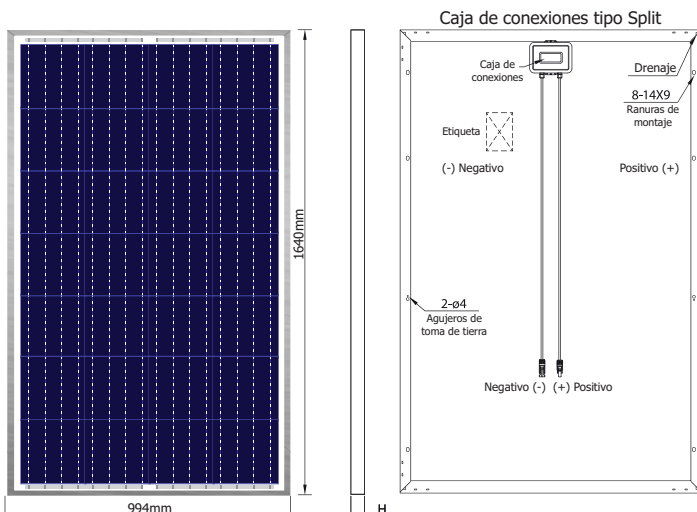
CARACTERÍSTICAS DE TEMPERATURA

TEMPERATURA DE FUNCIONAMIENTO (-) 40°C (+) 85°C	RESISTENCIA AL FUEGO TIPO 1 (UL1703) CLASE C(IEC61730)
TEMPERATURA NOMINAL DE OPERACIÓN DE LA CELDA 45°C +/- 2°C	COEFICIENTE DE TEMPERATURA Pmax (-) 0.41% / °C

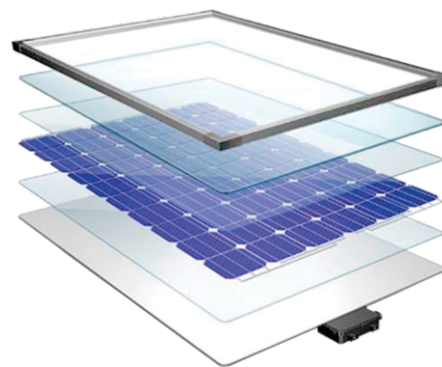
MARCO DE ALUMINIO



DIMENSIONES



COMPONENTES



- MARCO
- VIDRIO
- EVA
- CELDA SOLARES
- EVA
- TPT

www.thermowire.com.co

ESTAMOS EN PROCESO DE CERTIFICACION

