



THERMOWIRE

FABRICA DE PANELES SOLARES



THW-PS200 PANEL SOLAR

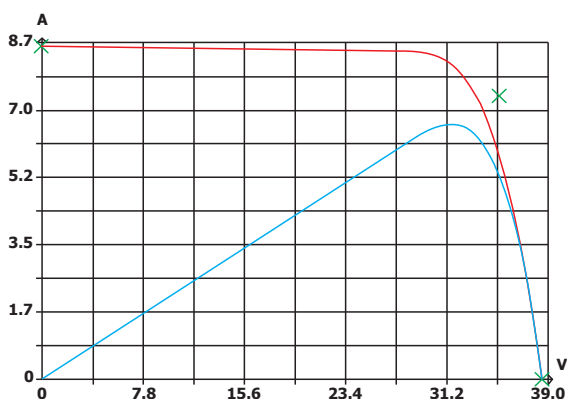
CARACTERÍSTICAS ELECTRICAS

| MODELO | THW-PS200 |
|-------------------------------------|-----------|
| Potencia nominal Pm | 200 W |
| Circuito abierto de voltaje Voc | 32.8 V |
| Corriente de cortocircuito Isc | 8.25 A |
| Voltaje a la potencia nominal Vmp | 26.9 V |
| Corriente a la potencia nominal Imp | 7.80 A |
| Eficiencia de modulo nm(%) | 15.27 |
| Máximo grado de fusible de la serie | 15A |

CARACTERÍSTICAS MECÁNICAS

| | |
|-----------------------|--------------------------------|
| Tipo de celda | Policristalina |
| Dimensiones de Celda | 156mm x 156mm |
| Número de Celdas | 54 (6x9) |
| Dimensiones del panel | 1.484mm x 994mm |
| Peso | 16 Kg |
| Portada | 1.478mm x 970mm |
| Marco | Aleación de Aluminio anodizada |
| J BOX | IP65,3 diodos |
| Cable | 4mm ² , 1000mm |
| Conector | Compatible con MC4 |

CURVA DE I-V



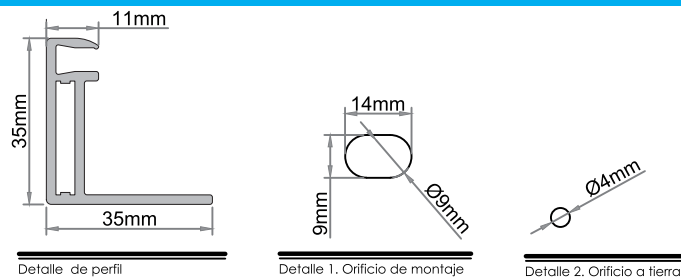
Características de corriente / Voltaje dependen de la irradiancia y la temperatura del módulo

| | | | |
|----------------------------|--------|-----------------------------------|------|
| Voltaje máximo del sistema | 1000 V | Valor máximo del fusible en serie | 15 A |
|----------------------------|--------|-----------------------------------|------|

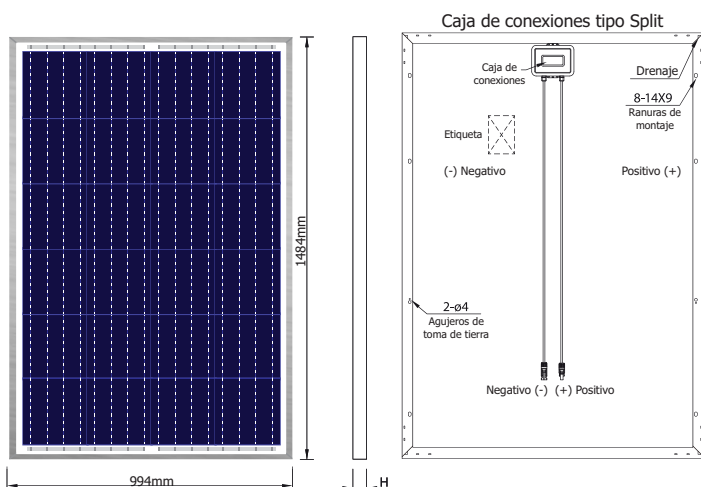
CARACTERÍSTICAS DE TEMPERATURA

| | |
|--|---|
| TEMPERATURA DE FUNCIONAMIENTO (-) 40°C (+) 85°C | RESISTENCIA AL FUEGO TIPO 1 (UL1703) CLASE C(IEC61730) |
| TEMPERATURA NOMINAL DE OPERACIÓN DE LA CELDA 45°C +/- 2°C | COEFICIENTE DE TEMPERATURA Pmax (-) 0.41% / °C |

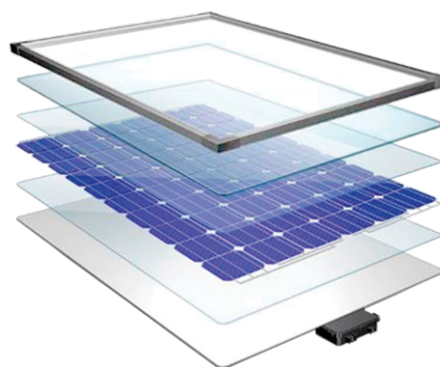
MARCO DE ALUMINIO



DIMENSIONES



COMPONENTES



- MARCO
- VIDRIO
- EVA
- CELDA SOLARES
- EVA
- TPT

www.thermowire.com.co

ESTAMOS EN PROCESO DE CERTIFICACION

